

Bergvärmepump högtemperatur

## VITOCAL 350-G



Värmesystem ◀  
Industriystem  
Kylsystem

### Vitocal 350-G 20,5 till 42,3 kW (enstegs) 41,0 till 84,6 kW (tvåstegs)

Värmepumpar med en hög framledningstemperatur på upp till 70 °C för hög varmvattenkomfort i stora enfamiljshus samt flerfamiljshus.

Den nya högtemperaturvärmepumpen Vitocal 350-G utökar produktsegmentet med fyra effektstorlekar på upp till 84,6 kW.

#### Hög framledningstemperatur genom EVI

Vitocal 350-G uppnår en hög framledningstemperatur på upp till 70 °C. Den uppnås med EVI-kylkretsen (Enhanced Vapour Injection) genom att ånginsprutning kyler köldmediet som sedan kan komprimeras bättre än i vanliga fall. Därmed ger Vitocal 350-G en bekväm varmvattenuppvärmning och ger även tillräcklig temperatur vid modernisering med en radiatoruppvärmning.

#### Högeffektiv och mycket tystgående

RCD-systemet (Refrigerant Cycle Diagnostic System) för kontinuerlig kylkretsreglering säkerställer en hög effektivitet i varje driftnivå. Tack vare EVI-kylkretsen uppnår Vitocal 350-G ett mycket högt COP-värde på upp till 5,0, vilket bidrar till de låga driftkostnaderna.

Konstruktionen med låg vibration gör Vitocal 350-G med sina mindre än 52 dB(A) till en av de tystaste värmepumparna i sitt prestandasegment.

Vid ett högt värmebehov kan Vitocal 350-G drivas i tvåstegsdrift med en till värmepump av samma typ eller med en Vitocal 300-G som master/slave-system. Med ett kombinerat master/slave-system, t.ex. med en Vitocal 350-G (master) för höga framledningstemperaturer under varmvattenuppvärmningen och en Vitocal 300-G (slave, utan egen reglerutrustning) för det nödvändiga värmebehovet kan pumparna anpassas optimalt till objektet.

#### Kommunikation via reglerutrustning Vitotronic 200

I linje med Viessmanns enhetliga filosofi om enkel manövrering används nu den bekväma reglerutrustningen Vitotronic 200 till alla värmealstrare.

Till de många funktionerna hör en menystyrd manövrering, ett integrerat diagnossystem, styrning av elkassetten för hetvatten, styrning av en extra (befintlig) olje- eller gaspanna och självklart kylfunktionerna "Naturkyla" och "Aktiv kyla". Värmepumparna kan kompletteras med kommunikationsmoduler för uppkoppling mot överordnade styrsystem med BACnet, ModBus eller KNX. Det går även att övervaka och styra värmepumparna över internet via en smartphone, surfplatta eller dator.

#### Förberedd för solcellsel

Värmepumpen Vitocal 350-G är redan förberedd för kostnadseffektiv drift med egengenereradström från en solcellsanläggning.

En intelligent styrning ökar den egna elförbrukningen från solcellsanläggningen. Reglerutrustningen Vitotronic 200 (typ WO1C) har olika regleringsstrategier för detta, t.ex. optimerad varmvattenuppvärmning.



Tvåstegspump Vitocal 350-G (master höger/slave vänster) som brine/vatten- resp. vatten/vattenvärmepump



### Vitocal 350-G (Master)

- 1** Reglerutrustning Vitotronic 200 (typ WO1C)
- 2** Kondensator
- 3** Förångare med stora ytor som ger en effektiv värmeväxling
- 4** Hermetisk Compliant scroll-kompressor med EVI-process

### Dra nytta av följande fördelar

- Brine/vattenvärmepump  
Värmeeffekt enstegs: 20,5 till 42,3 kW, tvåstegs: 41,0 till 84,6 kW
- Vatten/vattenvärmepump  
Värmeeffekt enstegs: 25,4 till 52,3 kW, tvåstegs: 50,8 till 104,6 kW
- Låga driftskostnader tack vare höga effektivitet: COP-värde (COP = Coefficient of Performance) enligt EN 14511 upp till 5,0 (brine 0 °C/vatten 35 °C)
- Hög varmvattenkomfort
- Arbetar tyst och med låg vibration tack vare bulleroptimerad konstruktion
- Låga driftskostnader och hög effektivitet på alla driftnivåer tack vare det innovativa RCD-systemet (Refrigerant Cycle Diagnostic System) med elektronisk expansionsventil (EEV)
- Monovalent drift för rums- och varmvattenuppvärmning
- Kan kopplas upp mot överordnat styrsystem med BACnet, Modbus eller KNX
- Framledningstemperaturer på upp till 70 °C tack vare EVI-kompressor för högre varmvattenkomfort
- Enkel manövrering med Vitotronic reglerutrustning med grafik och meddelanden i klartext för utetemperaturstyrd uppvärmning och "Naturkyla" resp. "Aktiv kyla"
- Master/slave-lösningar för högre värmebehov, t.ex. i kombination med Vitocal 300-G



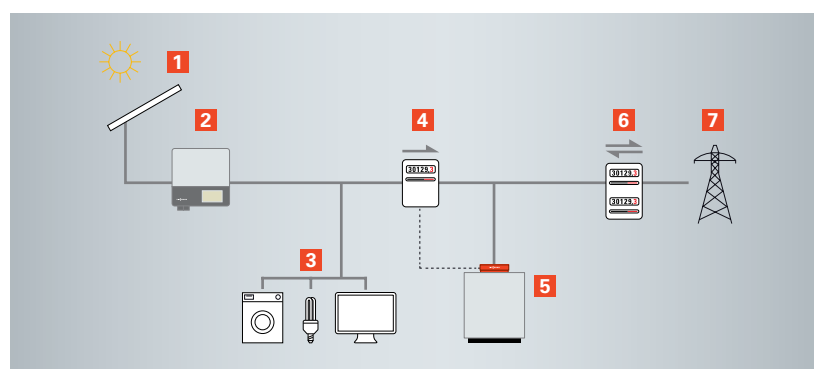
Display på reglerutrustningen Vitotronic 200

### Kombinera värmepump med solceller

Våra regleringar har inbyggda funktioner för att kopplas upp mot solcellssystem. Du kan t.ex. programmera värmepumpen så att den startar och laddar upp varmvattnet när solcellsanläggningen producerar tillräckligt mycket överskottsel. Helt enkelt köra värmepumpen med "gratisel".

- |   |                          |
|---|--------------------------|
| <b>1</b> Solcellspaneler  | <b>5</b> Värmepump       |
| <b>2</b> Växelriktare   | <b>6</b> Husets elmätare |
| <b>3</b> Elförbrukare   | <b>7</b> Elnätet         |
| <b>4</b> Energimätare (extra tillbehör som kopplas mot värmepump) |                          |

### Principschema Viessmannvärmepump kopplad mot solcellsanläggning



## Tekniska data Vitocal 350-G



Vitocal 350-G brine/vattenvärmepump (enstegs, master)*	Typ	BW 351.B20	BW 351.B27	BW 351.B33	BW 351.B42
<b>Effektdata</b> (enligt EN 14511, B0/W35 °C, differens 5 K)					
<b>Märkeffekt</b>	kW	20,5	28,7	32,7	42,3
<b>Kyleffekt</b>	kW	16,4	23,0	26,3	33,6
<b>Elektrisk energiförbrukning</b>	kW	4,3	5,9	6,5	8,7
<b>Effekttalet ε (COP) vid uppvärmning</b>		4,8	4,9	5,0	4,8
<b>Framledningstemperatur</b>	°C	70	70	70	70
<b>Mått</b> (djup x bredd x höjd)	mm	1085 x 780 x 1267 (höjd med uppfälld reglerutrustning)			
<b>Vikt</b>	kg	270	285	310	315
<b>Energieffektivitetsklass**</b>		A++	A++	A++	A++



Vitocal 350-G Värmepump som steg 2 (slave)	Typ	BWS 351.B20	BWS 351.B27	BWS 351.B33	BWS 351.B42
<b>Effektdata</b> (enligt EN 14511, B0/W35 °C, differens 5 K)					
<b>Märkeffekt</b>	kW	20,5	28,7	32,7	42,3
<b>Kyleffekt</b>	kW	16,4	23,0	26,3	33,6
<b>Elektrisk energiförbrukning</b>	kW	4,3	5,9	6,5	8,7
<b>Effekttalet ε (COP) vid uppvärmning</b>		4,8	4,9	5,0	4,8
<b>Framledningstemperatur</b>	°C	70	70	70	70
<b>Mått</b> (djup x bredd x höjd)	mm	1085 x 780 x 1047 (höjd utan reglerutrustning)			
<b>Vikt</b>	kg	265	280	305	310
<b>Energieffektivitetsklass**</b>		A++	A++	A++	A++

\* Brine/vattenvärmepump med ombyggnadssats (tillbehör) konverterbar till vatten/vattenvärmepump

\*\* Energieffektivitetsklass enligt EU-förordning nr 811/2013 Värme, genomsnittliga klimatförhållanden – lågtemperaturanvändning (W35)

Kontakt: