

Solcellssystem
VITOVOLT



Värmesystem ◀
Industrisystem
Kylsystem



Solcellsmoduler



Växeriktare för solceller.
Omvandlar likspänningen från
solcellspanelerna till växelspanning.

Tillverka din egen el med solcellslösningar från Viessmann

Genom att installera solceller kan du sänka dina elkostnader, binda upp elpriset på den egenproducerade elen under systemets livslängd (>30 år) samt bidra till en bättre miljö.

Det som är viktigt att tänka på när man skall investera i ett solcellssystem är att man väljer en etablerad installatör och leverantör. Systemet skall ju hålla i flera årtionden så välj med fördel en stabil leverantör som då också förmodligen kommer att finnas kvar under många år framöver. Viessmann-koncernen har funnits i nästan 100 år och vi är en av de globalt ledande tillverkarna av energiprodukter vilket ger den trygghet du behöver.

Nätanslutna solcellssystem

Ett nätanslutet solcellssystem består i princip av solcellspanelerna, montage detaljerna samt en växelriktare som omvandlar elen från solcellspanelerna till växelström. Den egenproducerade elen som ej används i huset matas ut på nätet. Beroende på vilken nätägare eller elhandelsbolag man har/väljer får man ersättning för den el som matas ut på nätet.

För varje kW solcellseffekt (toppeffekt) som installeras så kan man få ut ca 950 kWh el/år (1 kW toppeffekt är 4 paneler a 250Wp som upptar en yta på ca. 7 m²).

Vi levererar kompletta paket bestående av solcellsmoduler, montage detaljer samt växelriktare. Solcellsmoduler har vi grupperat i två familjer. **Vitovolt 300**, som är våra egna moduler tillverkade med våra krav och där vi ger längre garantitider, samt Vitovolt 200 där vi samlat paneler från ett antal olika tillverkare.

Vitovolt 300

Solcellsmoduler med hög effektivitet, kompromisslös kvalitet och garanterad säkerhet

Produktprogrammet för Vitovolt 300 omfattar både monokristallina och polykristallina solcellsmoduler i olika effekter.

Vitovolt 300 solcellsmoduler imponerar med sina höga effekttal och kompromisslösa kvalitet samt genom Viessmanns omfattande produkt- och effektgarantier. Dessutom har alla moduler en uteslutande positiv effekttolerans.

Vitovolt 200

Vitovolt 200 solcellsmoduler finns både med monokristallina och med polykristallina kiselceller.

Modulerna kommer från ett antal olika tillverkare.

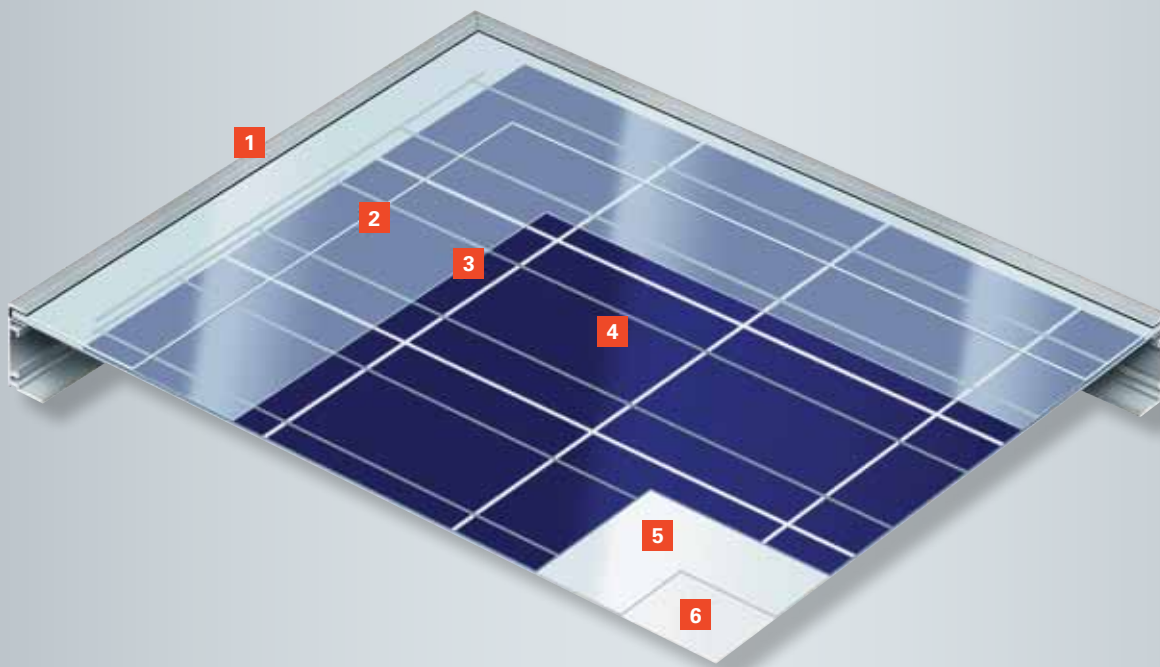
Bidrag och stöd

Sedan 1:a januari 2015 kan man få skattereduktion för den el man matar ut på nätet (se mer info på Skatteverkets hemsida).

Man kan även ansöka om stöd hos Länsstyrelsen för installation av nätanslutna solcellsanläggningar. (f.n. 30% för företag och 20% för privatpersoner av totala systempriset, se mer info hos Länsstyrelsen och Energimyndigheten)

Det finns också möjlighet att göra ROT-avdrag vid installation av en solcellsanläggning. f.n. gäller en schablon som innebär att man kan få 15% av totala systempriset i skattereduktion. Kan ej kombineras med installationsstödet (se mer info på Skatteverkets hemsida).

Som producent av egen el från solceller kan man också ansöka om elcertifikat (se mer info på Energimyndighetens hemsida).



Vitovolt – moduluppbyggnad

- 1 Aluminiumram
- 2 Järnfattigt täckglas
- 3 Övre EVA-folie
(EVA = etylenvinylacetat)
- 4 Kiselcell
- 5 Undre EVA-folie
- 6 Baksiddefolie

Dra nytta av följande fördelar

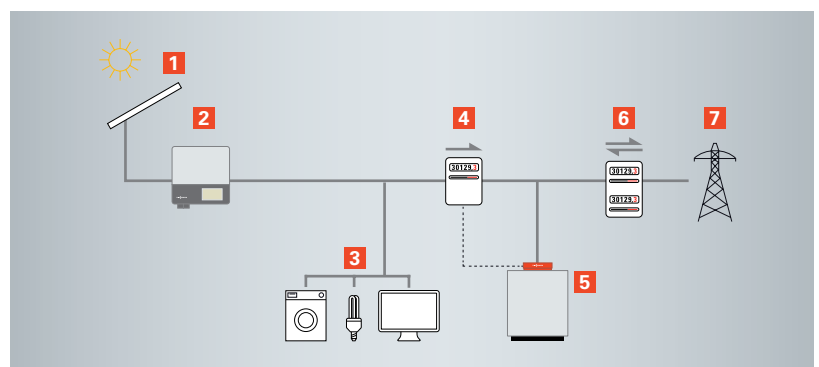
- Effektgaranti från Viessmann (Vitovolt 300) eller respektive tillverkare (Vitovolt 200) upp till 25 år samt produktgaranti på upp till 10 år
- Kompletta system bestående av bl.a. solcellspaneler, montagedetaljer samt växelriktare
- Lösning för egen elförbrukning och inmatning i elnätet
- Integrerade bypass-dioder sörjer för hög verkningsgrad även när ytorna till viss del befinner sig i skuggan (förhindrar hot spots)
- Järnfattigt täckglas med höga transmissionsvärden för optimala instrålningsresultat
- Hög kvalitetssäkerhet i enlighet med certifiering IEC, 89/392/EEG och skyddsklass II
- Våra värmepumpar är förberedda för uppkoppling mot solcellssystem
- Viessmann är en trygg partner som funnits i nästan 100 år och som är en av de globalt ledande tillverkarna av energisystem

Kombinera värmepump med solceller

Våra värmepumpsregleringar har inbyggda funktioner för att kopplas upp mot solcellssystem. Du kan t.ex. programmera värmepumpen så att den startar och laddar upp varmvattnet när solcellsanläggningen producerar tillräckligt mycket överskottsel. Helt enkelt köra värmepumpen med "gratisel".

- 1 Solcellspaneler
- 2 Växelriktare
- 3 Elförbrukare
- 4 Energimätare (extra tillbehör som kopplas mot värmepump)
- 5 Värmepump
- 6 Husets elmätare
- 7 Elnätet

Principschema för en Viessmannvärmepump kopplad mot solcellsanläggning



Solcellsmoduler Vitovolt

Vitovolt 300



Våra egna monokristallina solcellsmoduler finns i olika effekter och i olika utseenden.



Även våra egna polykristallina solcellsmoduler finns i olika effekter.

Vitovolt 200



Mono- och polykristallina moduler från olika tillverkare som finns att få i olika effekter och utseenden.

Tekniska data på förfrågan

Kontakt: